

## Legende

- Gebäudeeingang
- Hauptzufahrt Feuerwehr
- Unterflur-Hydrant
- Befahrbare Fläche
- Nicht befahrbare Fläche
- Beurteilungsrelevante Gebäude
- sonstige Gebäude
- Feuerwehr Zufahrt und Umfahrt nach RL über Flächen für die FW-NI-
- Bewegungsfläche (≥ 7m x 12m) nach RL über Flächen für die FW-NI-
- Blitzleuchte
- Brandmeldezentrale
- Feuerwehr-Information- und Bediensystem
- Feuerwehr-Schlüsseldepot
- Freischaltelement

Kiwa Wijnveld  
 GmbH & Co. KG  
 Mercatorstraße 15  
 49080 Osnabrück

T: +49 (0)541 800492 - 0  
 de.brandschutz@kiwa.com  
 www.kiwa.com/de

Projekt-Nr.: 1-220701-01-11

Plan: **Anlage 1 - Lageplan**

Bauvorhaben: Erweiterung der Grundschule Westerburg  
 Aeilt-Frese-Weg 11, 26725 Emden

Bauherr: Gebäudemanagement Emden  
 Bahnhofplatz 9, 26721 Emden

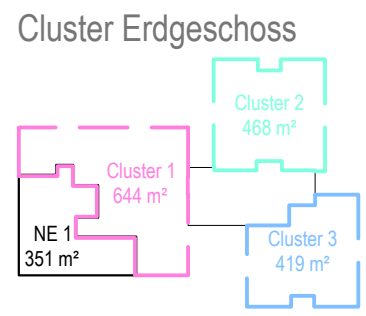
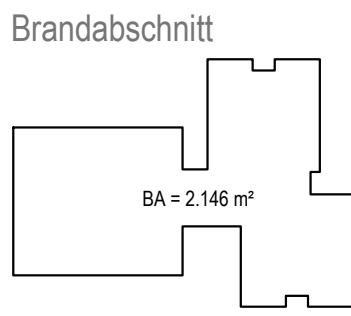
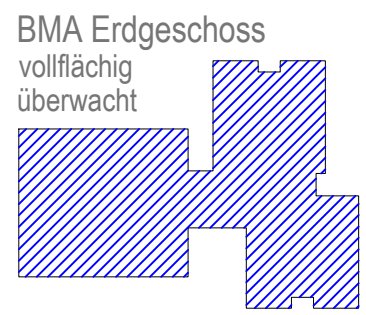
Architekt: ULPTS Architekten GmbH  
 Luchtenburger Weg 12-14, 26603 Aurich

Maßstab: kein  
 Datum: 29.02.2024  
 Bearbeiter: MP/SP  
 Stand: 1.Revision



### Legende

	feuerhemmendes, tragendes / nichttragendes Bauteil		Notausgang, Rettungsweg
	notwendige Treppe/ Halle		1 RW 1. Rettungsweg
	Rettungsweg $\geq 1,20m$		2 RW 2. Rettungsweg
	Aufzug		RWL Rettungsweglänge
	Feuerschutzabschluss, feuerhemmend, selbstschließend und rauchdicht		Druckknopfmelder
	Feuerschutzabschluss, feuerhemmend, selbstschließend und dichtschießend		Feuerlöscher
	Rauchschutzabschluss, rauchdicht und selbstschließend		Rauch- und Wärmeabzugseinrichtung, Auslösestelle
	Fahrschichtür gem. DIN EN 81-58		Rauch- und Wärmeabzugseinrichtung
	Verglasung gemäß 6.3.10 Brandschutzkonzept		Hausalarmzentrale
	Freilaufschließer		
	Zuluft für MRA		
	Blitzleuchte		
	Brandmeldezentrale		
	Feuerwehr-Information- und Bediensystem		
	Feuerwehr-Schlüsseldepot		
	Freischaltelement		

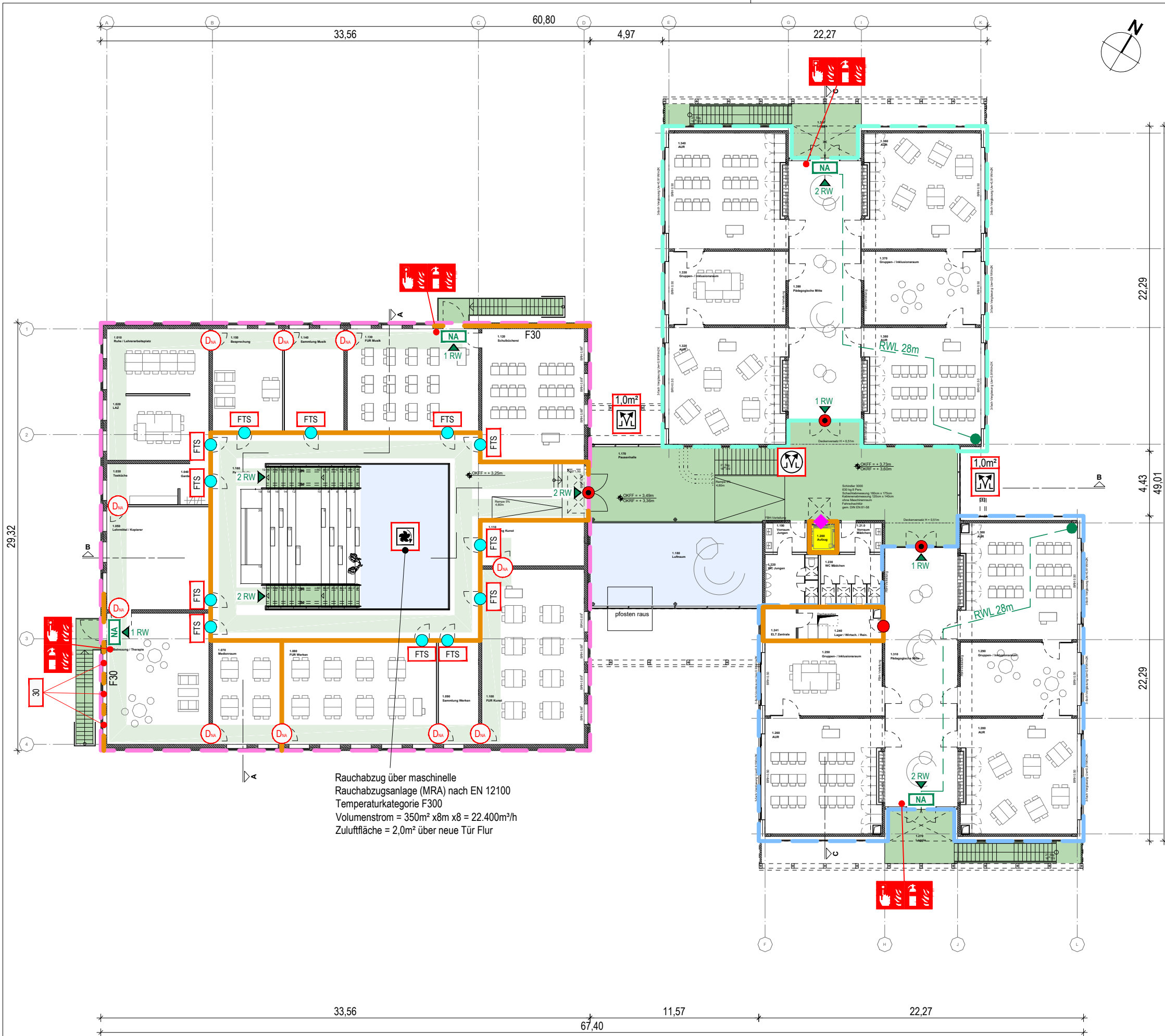


Kiwa Wijnveld GmbH & Co. KG  
Mercatorstraße 15  
49080 Osnabrück  
T: +49 (0)541 800492 - 0  
de.brandschutz@kiwa.com  
www.kiwa.com/de

Projekt-Nr.: 1-220701-01-11  
 Plan: **Anlage 2 - Erdgeschoss**  
 Bauvorhaben: Erweiterung der Grundschule Westerburg  
 Aeilt-Frese-Weg 11, 26725 Emden  
 Bauherr: Gebäudemanagement Emden  
 Bahnhofplatz 9, 26721 Emden  
 Architekt: ULPTS Architekten GmbH  
 Lüchtenburger Weg 12-14, 26603 Aurich

Maßstab: kein  
 Datum: 29.02.2024  
 Bearbeiter: MP/SP  
 Stand: 1.Revision

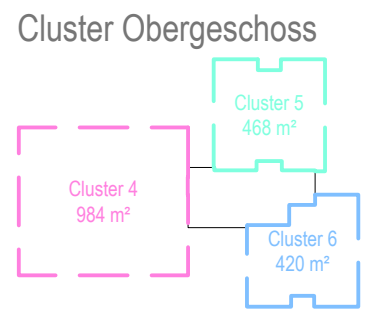
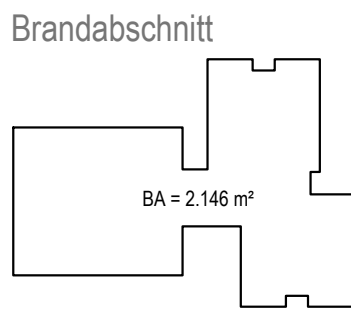
Erdgeschoss



Rauchabzug über maschinelle  
Rauchabzugsanlage (MRA) nach EN 12100  
Temperaturkategorie F300  
Volumenstrom = 350m<sup>2</sup> x 8m x 8 = 22.400m<sup>3</sup>/h  
Zulufffläche = 2,0m<sup>2</sup> über neue Tür Flur

### Legende

- feuerhemmendes, tragendes / nichttragendes Bauteil
- notwendige Treppe/ Halle
- Rettungsweg b ≥ 1,20m
- Aufzug
- Luftraum
- Feuerschutzabschluss, feuerhemmend, selbstschließend und rauchdicht
- Feuerschutzabschluss, feuerhemmend, selbstschließend und dichtschießend
- Rauchschutzabschluss, rauchdicht und selbstschließend
- Fahrstachttür gem. DIN EN 81-58
- Verglasung gemäß 6.3.10 Brandschutzkonzept
- Drücker, nicht abschließbar (Blindzylinder)
- Freilauftürschließer
- Notausgang, Rettungsweg
- 1. Rettungsweg
- 2. Rettungsweg
- Rettungsweglänge
- Druckknopfmelder
- Feuerlöscher
- Rauch- und Wärmeabzugseinrichtung, Auslösestelle
- Rauch- und Wärmeabzugseinrichtung
- maschinelle Entrauchung

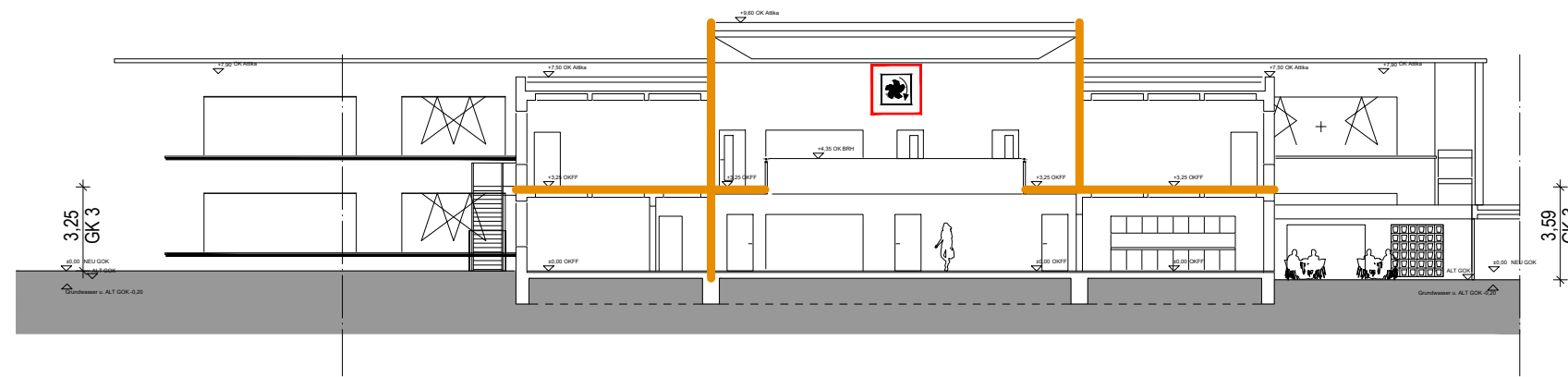


Obergeschoss

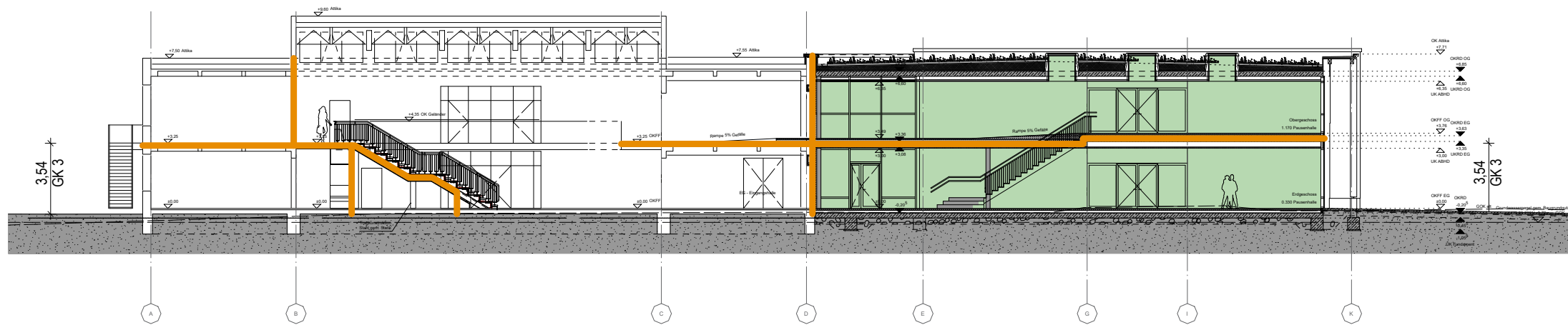
**Kiwa Wijnveld GmbH & Co. KG**  
Mercatorstraße 15  
49080 Osnabrück  
T: +49 (0)541 800492 - 0  
de.brandschutz@kiwa.com  
www.kiwa.com/de

Projekt-Nr.: 1-220701-01-11  
Plan: **Anlage 3 - Obergeschoss**  
Bauvorhaben: Erweiterung der Grundschule Westerburg  
Aeilt-Frese-Weg 11, 26725 Emden  
Bauherr: Gebäudemanagement Emden  
Bahnhofplatz 9, 26721 Emden  
Architekt: ULPTS Architekten GmbH  
Lüchtenburger Weg 12-14, 26603 Aurich

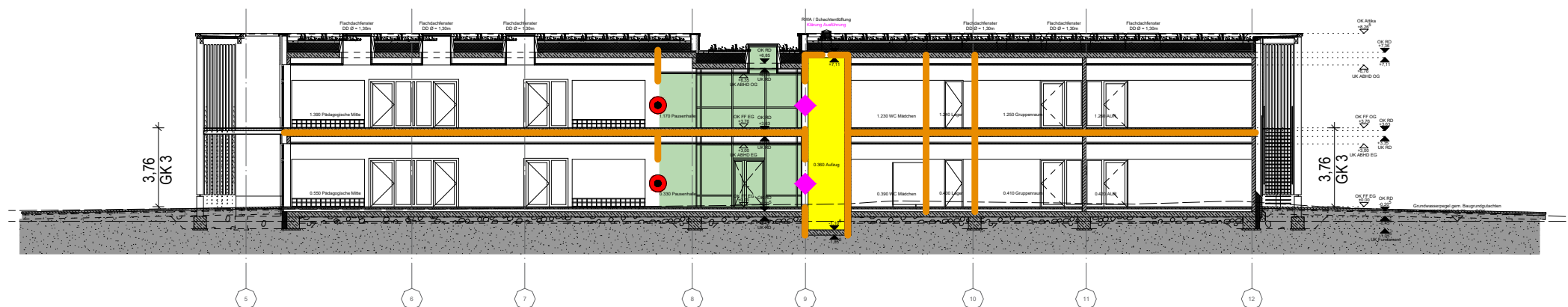
Maßstab: kein  
Datum: 29.02.2024  
Bearbeiter: MP/SP  
Stand: 1.Revision



Schnitt A-A




Schnitt B-B



Schnitt C-C

Legende

- feuerhemmendes, tragendes / nichttragendes Bauteil
- notwendiger Flur/ notwendige Treppe
- Aufzug
- Feuerschutzabschluss, feuerhemmend, selbstschließend und rauchdicht
- Fahrschachttür gem. DIN EN 81-58
- ✂ maschinelle Entrauchung



Kiwa Wijnveld GmbH & Co. KG  
 Mercatorstraße 15  
 49080 Osnabrück  
 T: +49 (0)541 800492 - 0  
 de.brandschutz@kiwa.com  
 www.kiwa.com/de

Projekt-Nr.: 1-220701-01-11  
 Plan: **Anlage 4 - Schnitte**  
 Bauvorhaben: Erweiterung der Grundschule Westerborg  
 Aeilt-Frese-Weg 11, 26725 Emden  
 Bauherr: Gebäudemanagement Emden  
 Bahnhofplatz 9, 26721 Emden  
 Architekt: ULPTS Architekten GmbH  
 Lüchtenburger Weg 12-14, 26603 Aurich

Maßstab: kein  
 Datum: 29.02.2024  
 Bearbeiter: MP/SP  
 Stand: 1.Revision